

Estructura Organizacional



Comfamiliar
RISARALDA

*Aprobada por el Consejo Directivo el 15 de junio de 2022, en Acta 1219
Actualizado el Nodo de Dirección en acta 1224 del 25 de agosto de 2022*

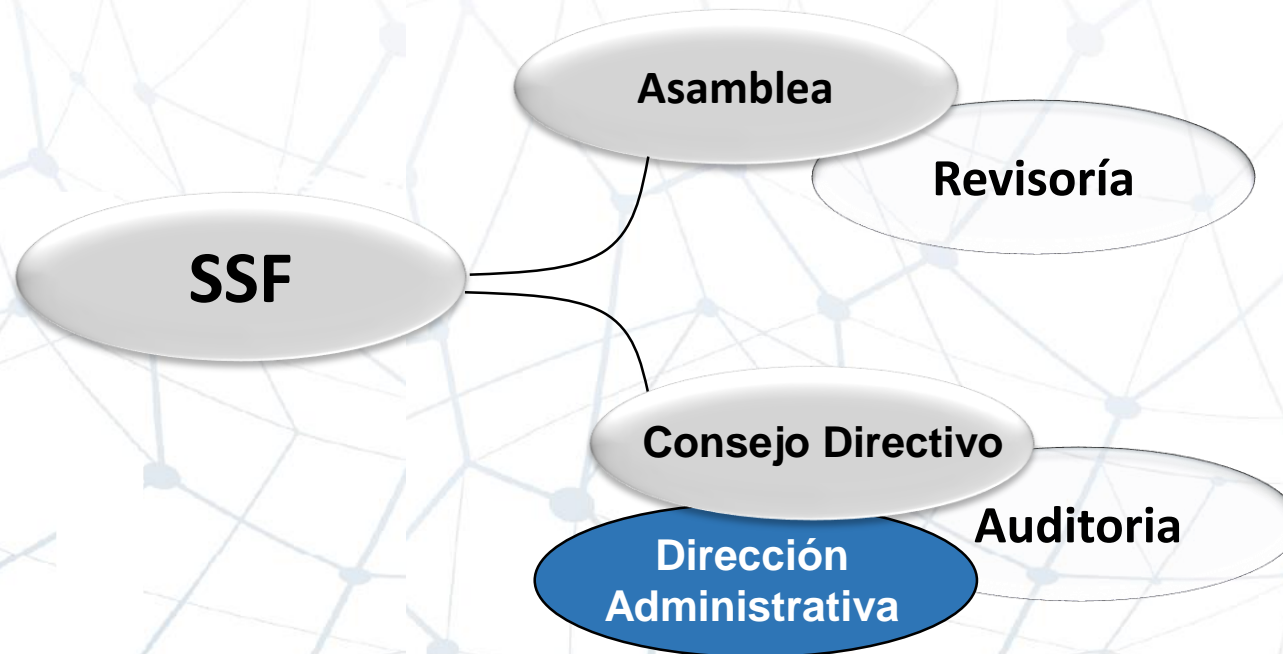


Comfamiliar
RISARALDA

Nuestra Cultura
Organizacional 

Organizacional Neuronal y de Responsabilidades

Nodo de Direccionamiento y Control



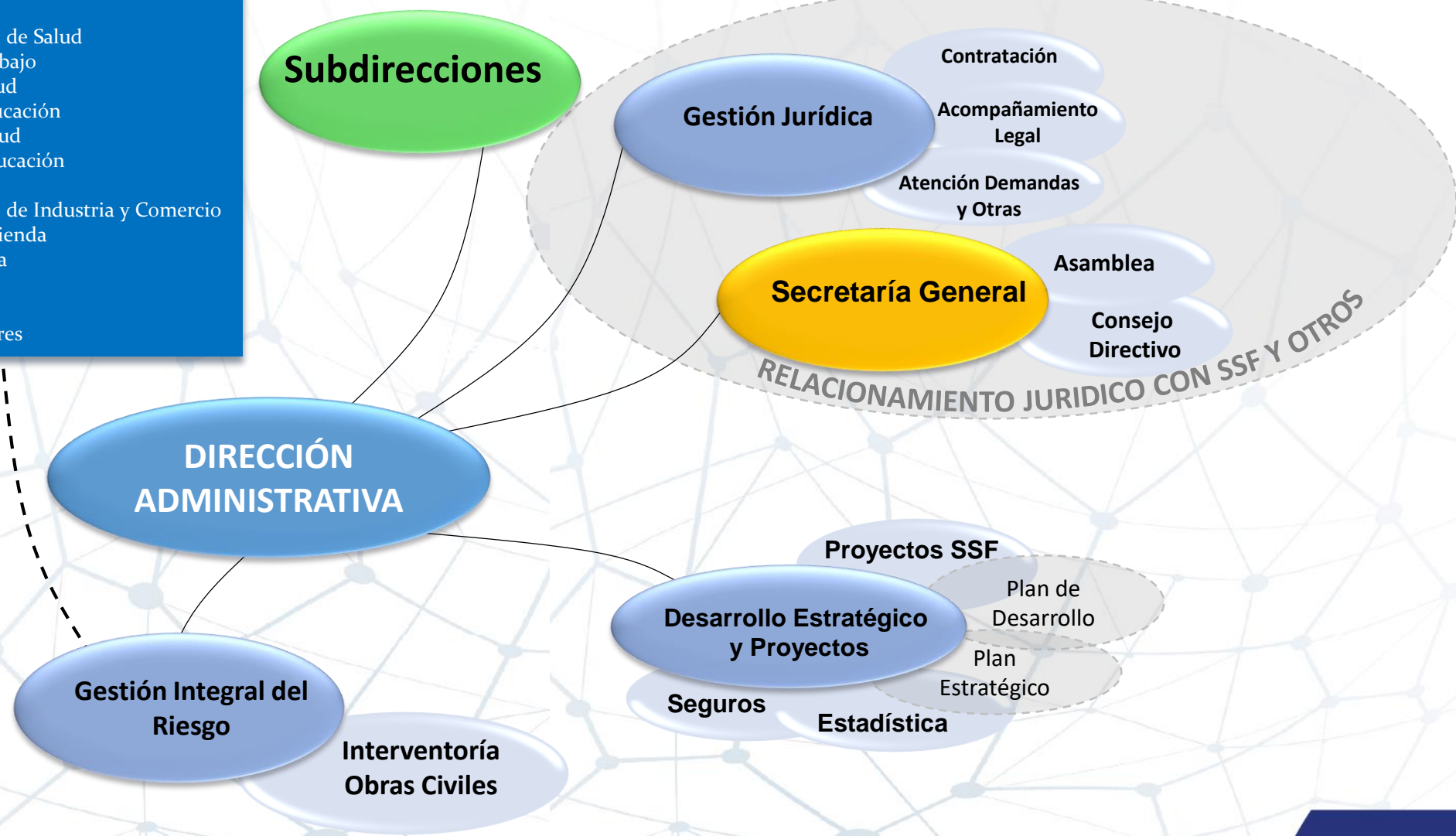
Organizacional Neuronal



Organizacional Neuronal y de Responsabilidades

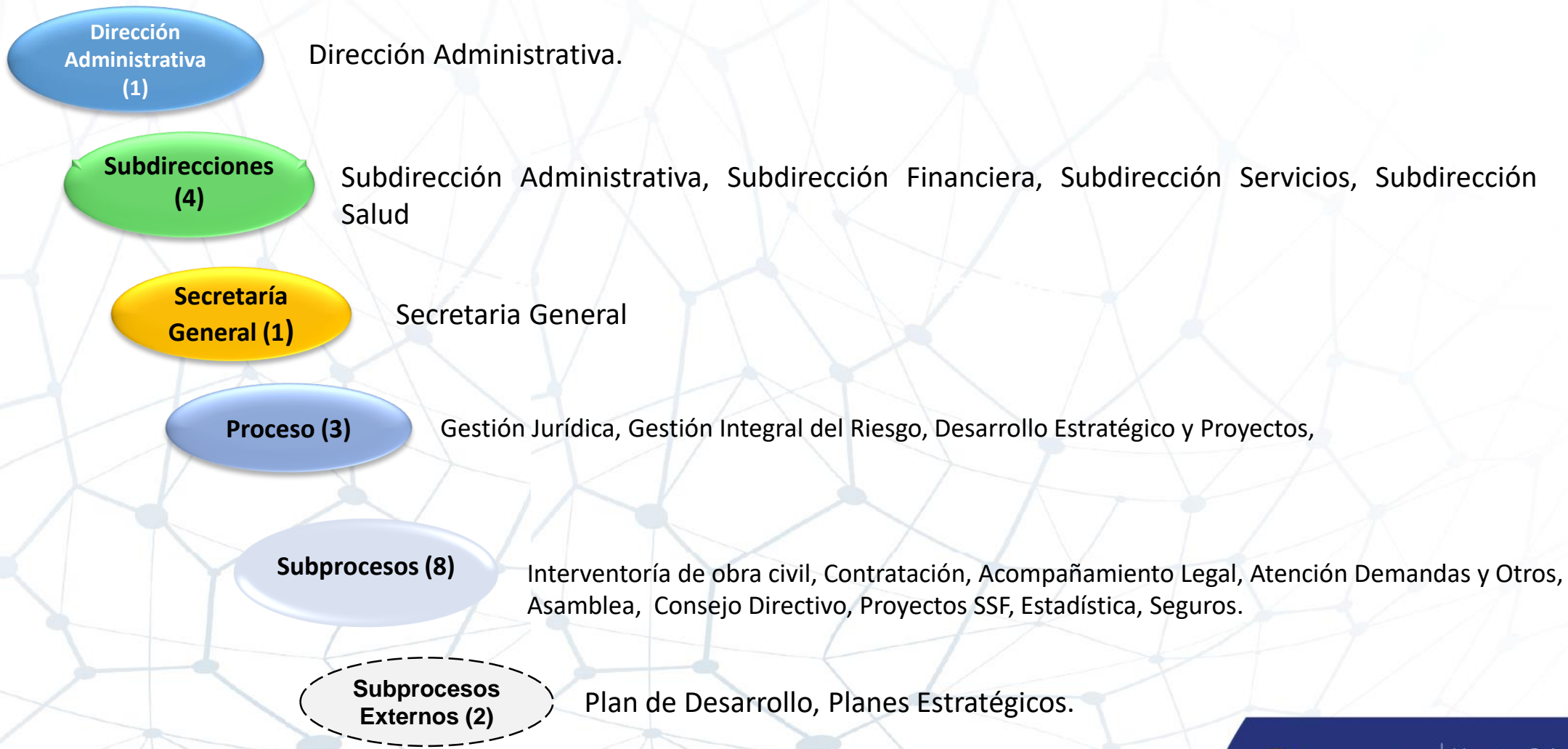
Nodo de Dirección

- Superintendencia de Subsidio Familiar
- Contraloría
- Superintendencia de Salud
- Ministerio de Trabajo
- Ministerio de Salud
- Ministerio de Educación
- Secretarías de Salud
- Secretarías de Educación
- DIAN
- Superintendencia de Industria y Comercio
- Ministerio de Vivienda
- Fondo de vivienda
- FOSFEC
- UGPP
- Entes Certificadores



Organizacional Neuronal

Convención: Nodo de Dirección



Organizacional Neuronal y de Responsabilidades

Nodo de Subdirecciones



Organizacional Neuronal



Comfamiliar

Nuestra Cultura Organizacional



Procesos Administrativos



Organizacional Neuronal

Convención: Procesos Administrativos

**Subdirección
(1)**

Subdirección Administrativa.

Proceso (14)

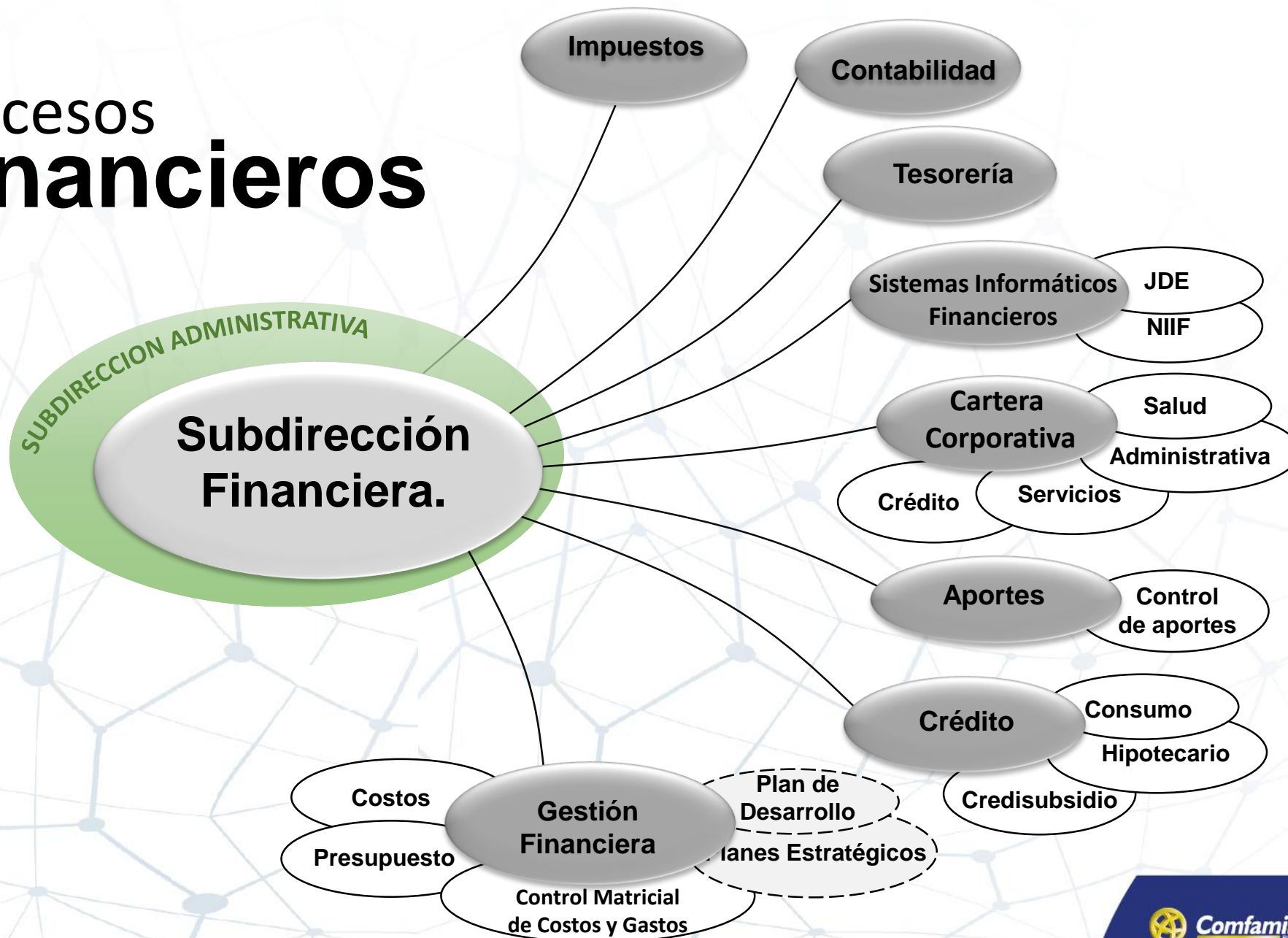
Servicios Generales, Gestión Humana, Transformación Empresarial, Infraestructura, Administración de Documentos, Sistemas, Gestión Ambiental, Productividad, Crece Empresarial, CAS, Mercadeo Estratégico, Seguridad Institucional, Gestión de la Calidad e Innovación, Compras.

**Subproceso
(26)**

Vector Tecnología, Vector Negocio Digital, Servicios Innovadores, Vector Organización Cultura, Desarrollo Inter/ Ext, Mantenimiento, Soporte Sistemas, Desarrollo Sistemas, Mantenimiento Sistemas, Redes, Relacionamiento con proveedores, Gestión Empresarial, Relaciones Corporativas, Independientes pensionados y Categoría C, Eventos programas y proyectos especiales, Comunicaciones, Mercadeo, Investigación / Innovación, Línea compras de Servicios, Administrativa, Infraestructura, Alimentos y Bebidas, Tecnología, Suministros, Medicamentos y dispositivos médicos, Publicidad.



Procesos Financieros



Organizacional Neuronal



Convención: Procesos Financieros

**Subdirección
(1)**

Subdirección Financiera.

Proceso (8)

Impuestos, Contabilidad, Tesorería, Sistemas Informáticos Financieros, Cartera Corporativa, Aportes, Crédito, Gestión Financiera.

**Subproceso
(13)**

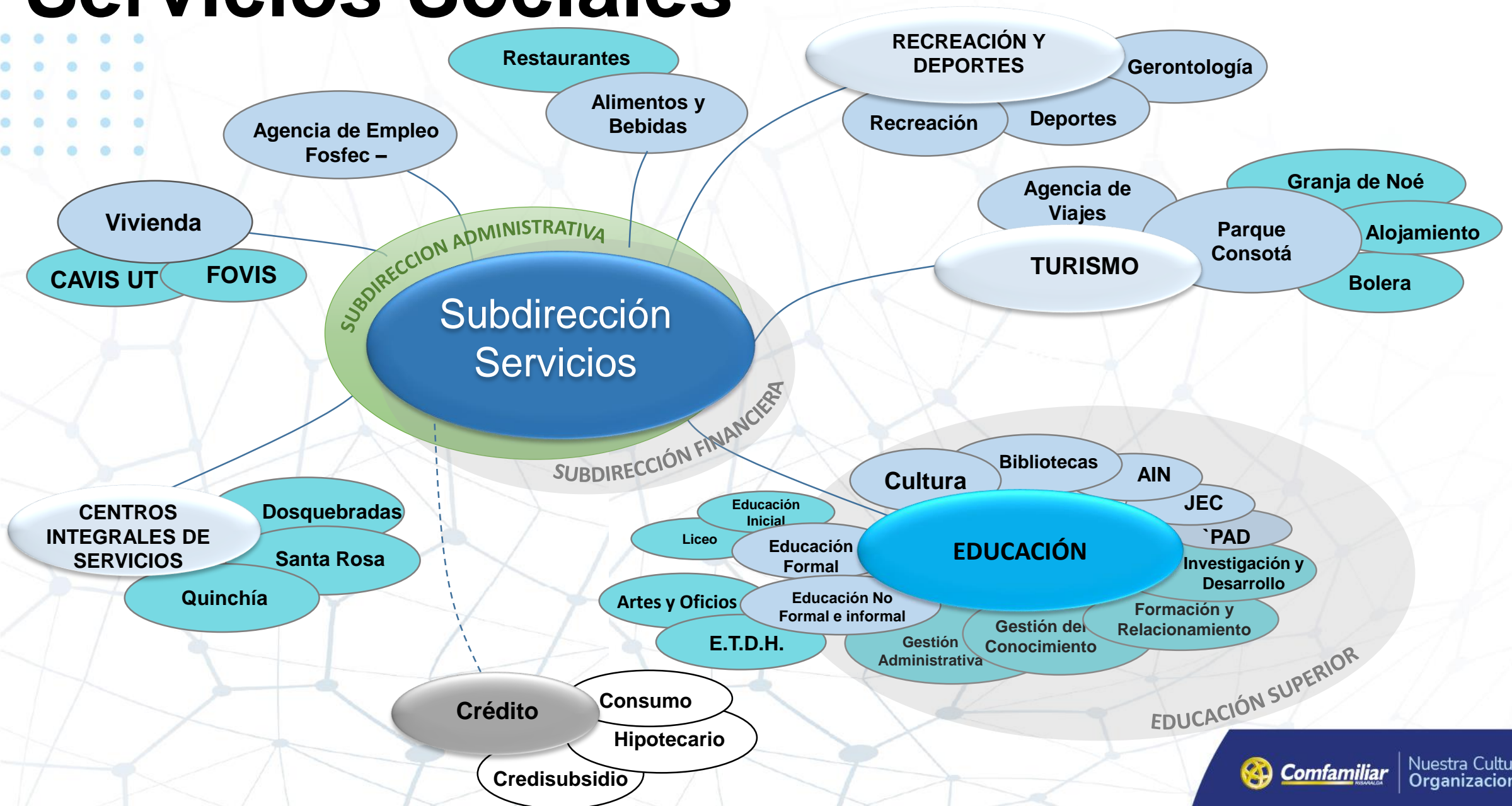
JDE, NIIF, Cartera Salud, Cartera Administrativa, Cartera Servicios, Cartera Crédito, Control de Aportes, Crédito Consumo, Crédito Hipotecario, Credisubsidio, Costos, Presupuesto, Control Matricial de Costos y Gastos.

**Subprocesos
Externos (2)**

Plan de Desarrollo, Planes Estratégicos.

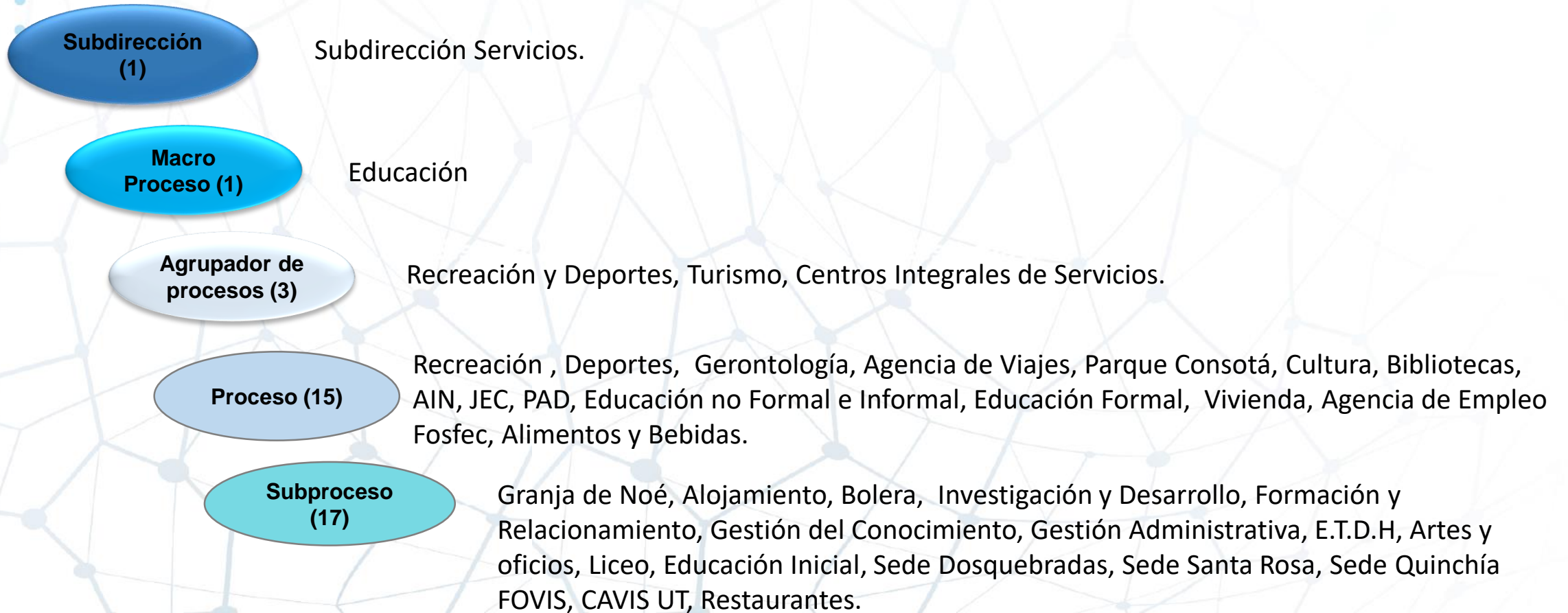


Procesos Servicios Sociales

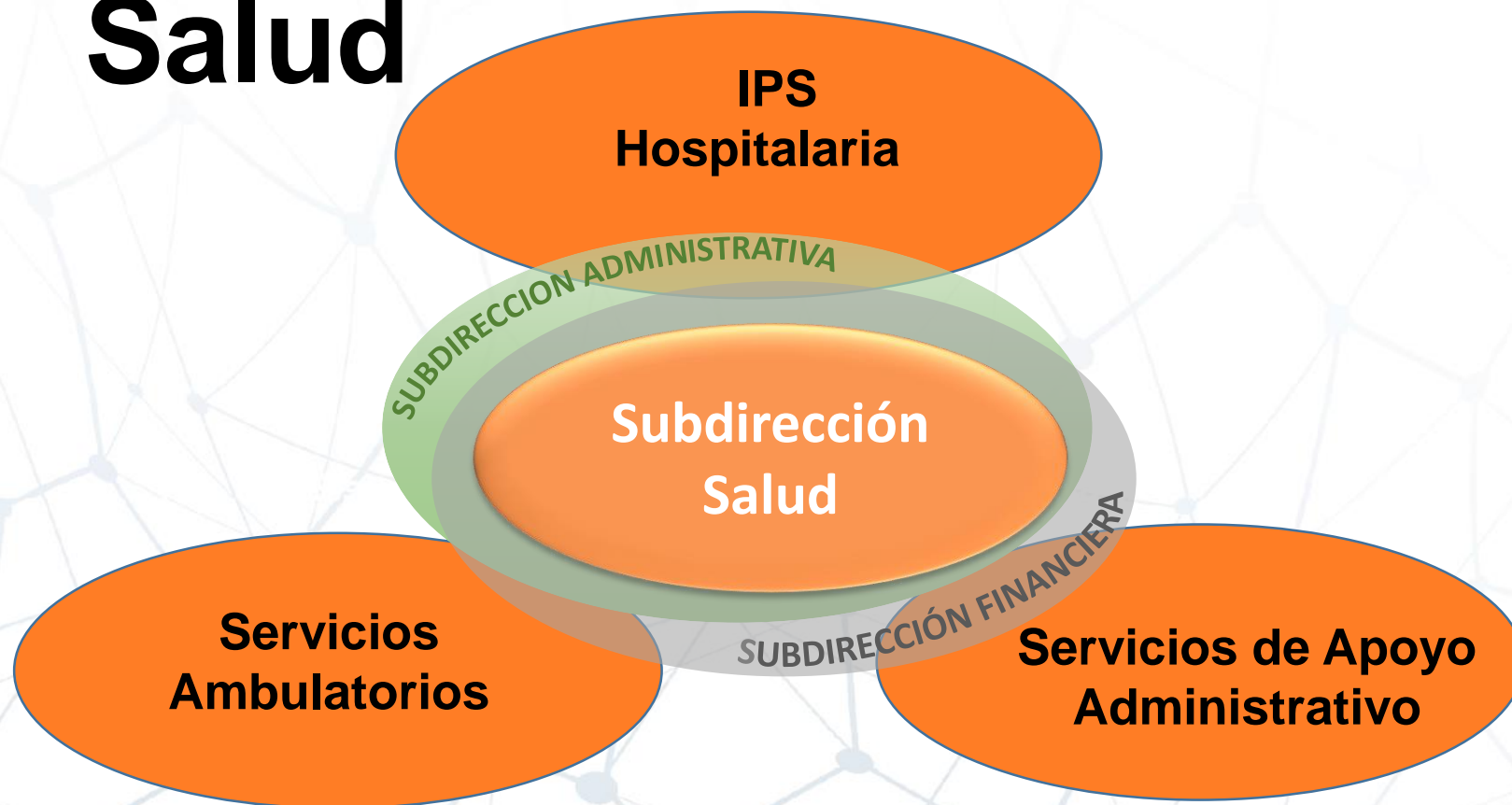


Organizacional Neuronal

Convención: Procesos Servicios Sociales



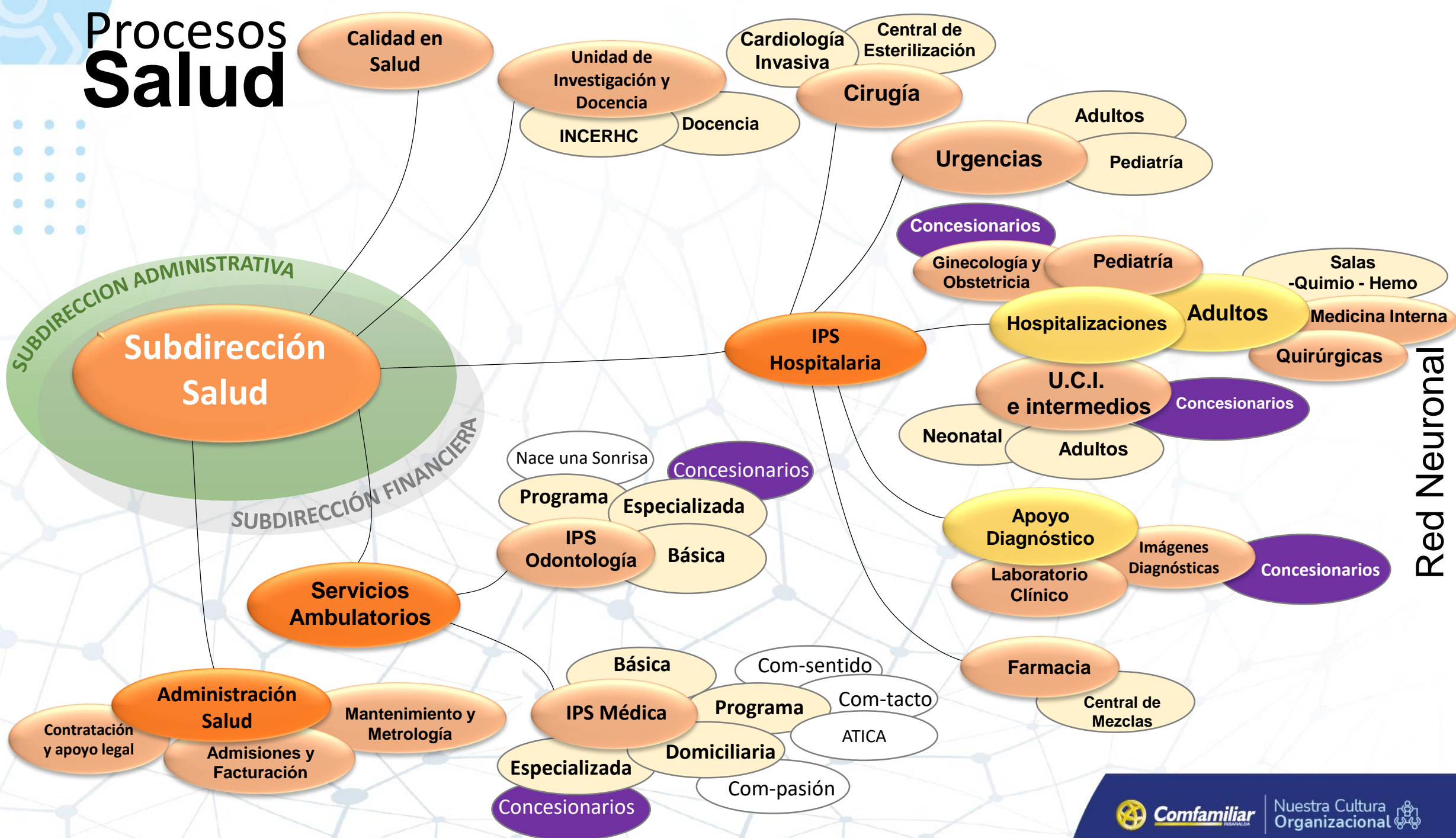
Macroprocesos **Salud**



Organizacional Neuronal

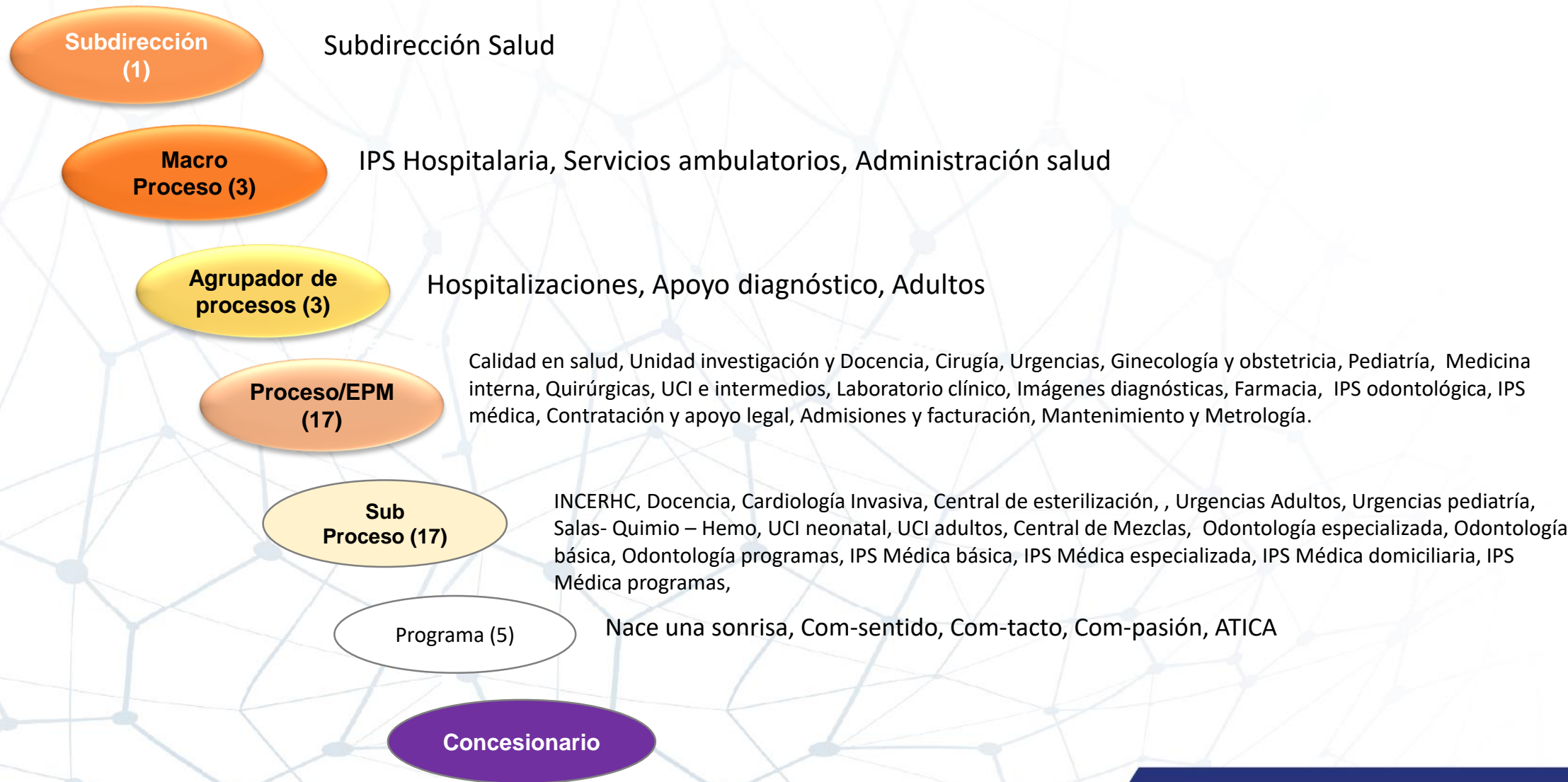


Procesos Salud



Red Neuronal

Convención: Procesos Salud



Convención: COMFAMILIAR RISARALDA

Dirección (1)

**Subdirección
(4)**

**Macro
Proceso (7)**

**Proceso/EPM
(58)**

**Subproceso
(82)**



Nuestra Cultura Organizacional



Comfamiliar
RISARALDA